



Programmes

## Résidence Carré des Arts

MANDELIEU LA NAPOULE ( 06210 )

**Un environnement arboré et urbanisé**

à partir de

**542,41 €/mois**

### La résidence

Résidence neuve et moderne disposant de prestations de dernière génération. Les appartements bénéficient de balcons filants de 2 mètres de profondeur, d'une cuisine ouverte et d'une place de parking en sous-sol inclus dans le prix du loyer. Idéalement situé, les services indispensables du quotidien sont à proximité (transports, commerces, écoles).

#### Les +



balcon



ascenseur



parking

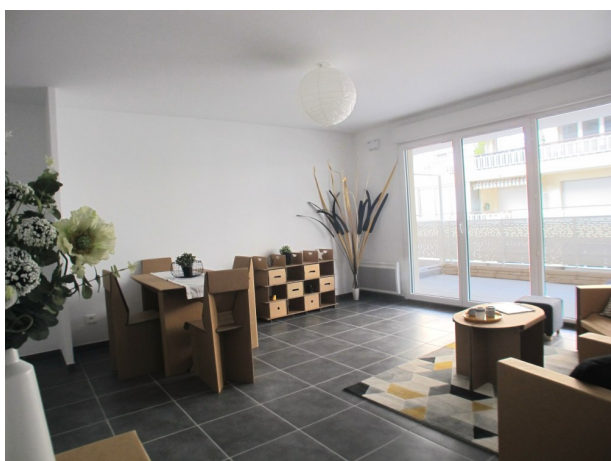
### Le quartier

Idéalement située à Mandelieu la Napoule, commune la plus arborée du littoral. Environnement urbanisé au coeur de la Côte d'Azur entre Méditerranée et Esterel, qui invite au bien-être absolu.





## Les Photos



## Prix et plans

<b>T1</b>			à partir de <b>542,41 €</b>
T1	28 m <sup>2</sup>	3 <sup>ème</sup> étage	<b>542,41</b>
<b>T2</b>			à partir de <b>775,68 €</b>
T2	47 m <sup>2</sup>	3 <sup>ème</sup> étage	<b>775,68</b>
<b>T3</b>			à partir de <b>1 053,37 €</b>
T3	74 m <sup>2</sup>	2 <sup>ème</sup> étage	<b>1 053,37</b>