



Programmes

## Résidence Village Urbain

MARSEILLE--3E--ARRONDISSEMENT ( 13003 )

Résidence neuve dans un quartier renaissant du 3ème arrondissement

à partir de

# 767,14 €/mois

### La résidence

Résidence d'architecture contemporaine au sein d'un environnement en pleine mutation. Accessibilité à la résidence par un portail extérieur à ouverture télécommandé sécurisée à distance. Appartements lumineux avec double ou triple exposition, prolongés d'un balcon ou d'une terrasse. A 5 minutes des autoroutes A55 et A7, à 200 mètres du métro National (ligne 2) et à 10 minutes du Pôle multimodal (Halte TER, Tramway, bus).

#### Les +



digicode



parking



balcon

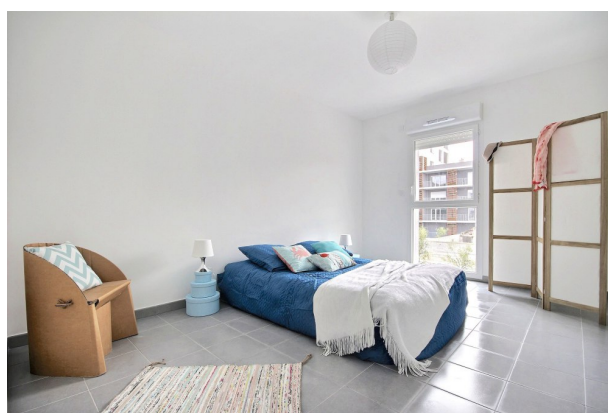
### Le quartier

Proche du secteur Euroméditerranée, dans un quartier en pleine rénovation. Implantation d'écoles, collèges et de commerces de proximité au sein du quartier.





## Les Photos



## Prix et plans

T3

à partir de **767,14 €**

T3

58 m<sup>2</sup>

3<sup>ème</sup> étage

**767,14**