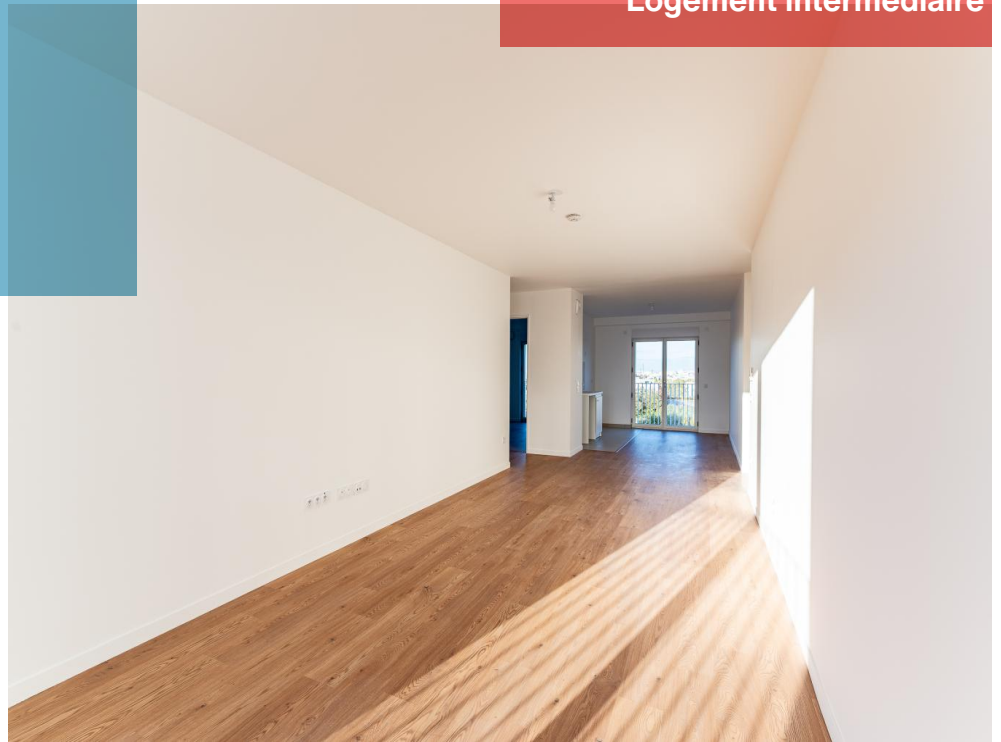


À LOUER ST DENIS (93)

ST DENIS UNIVERSEINE
15 rue Volta

Disponibilité immédiate

Sans honoraires
Logement intermédiaire

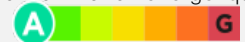


Appartement 4 pièces – 8ème étage sur 10 - 91m²

1 593,22 €/mois

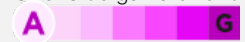
Charges comprises

Consommation énergétique



Consommation (énergie primaire)
55 kWh/m² .an

Dont émissions de gaz à effet de serre



Emissions
1 kg CO₂/m² .an

Ref : A295-360977

SANS HONORAIRES.

Résidence ayant accueilli les athlètes des Jeux Olympiques de Paris 2024.

Devenez locataire de cet appartement de type T4 situé en étage, comprenant une entrée, un séjour avec cuisine ouverte aménagée, trois chambres, un balcon, une salle de douche, un WC séparé. Le bien est équipé d'un chauffage au sol collectif.

Les logements sont lumineux et bien agencés, avec de nombreux rangements, et pour la plupart un balcon, une terrasse ou une loggia, ainsi qu'un parking. La résidence est calme et sécurisée, avec ascenseur, digicode, interphone, locaux vélos et espaces partagés.

Le Stade de France est à 10 minutes à pied, la station de métro Carrefour Pleyel (ligne 13) à 7 minutes, les gares RER B et D (Stade de France) à 10 minutes, et le tram T1 à 5 minutes.

Accès rapide au périphérique, à l'A1 et à la N1.

De nombreux commerces vont s'implanter dans ce quartier en devenir, un établissement scolaire est également disponible à proximité.

Référence à rappeler lors de nos échanges : A295 - 360977

Les informations sur les risques auxquels ce bien est exposé sont disponibles sur le site Géorisques : www.georisques.gouv.fr



Espaces verts



Local vélos



Année de construction :
2025



Collectif
Chauffage
urbain



Retrouvez nos logements en
location sur cdc-habitat.fr



09 72 15 31 43

Prix d'un appel local

