

# À LOUER NANTES (44)

Calypso  
214 ROUTE DE SAINTE LUCE

Disponibilité immédiate

Sans honoraires  
Logement intermédiaire



**CHAUFFAGE, EAU CHAUDE  
& PARKING INCLUS**

**Appartement 2 pièces – 5ème étage sur 9 - 43m<sup>2</sup>**

**723,83 €/mois**

Charges comprises

Ref : 0301-014189

SANS HONORAIRES.

Nantes - Quartier Bottière Chênaie - Sans honoraires

Première location d'un agréable appartement T2 de 43 m<sup>2</sup> situé au 5ème étage d'une résidence neuve (avec ascenseur). Entrée avec placard aménagé, belle pièce de vie de 22,60 m<sup>2</sup> avec cuisine aménagée (équipée d'une hotte) prolongée d'une loggia de 5,35 m<sup>2</sup> exposée ouest, une chambre et une grande salle d'eau avec WC. Fibre optique, local à vélos, visiophone. Ce logement dispose d'une place de stationnement en sous-sol sécurisé. Situation idéale à 10 min du centre ville de Nantes, au cœur d'un écoquartier offrant tous les commerces et services, ainsi que tous les accès aux transports en commun (bus et tramway ligne 1).

Le chauffage et l'eau chaude (par réseau de chaleur urbain) sont compris dans les provisions pour charges. Loyer HC : 560 EUR .

Contactez-nous sans tarder !

Référence à rappeler lors de nos échanges : 0301 - 014189

Les informations sur les risques auxquels ce bien est exposé sont disponibles sur le site Géorisques : [www.georisques.gouv.fr](http://www.georisques.gouv.fr)



Ascenseur



Parking



Collectif  
Chauffage  
urbain



Exposition  
Ouest



Année de  
construction : 2026



Local vélos



Visiophonie

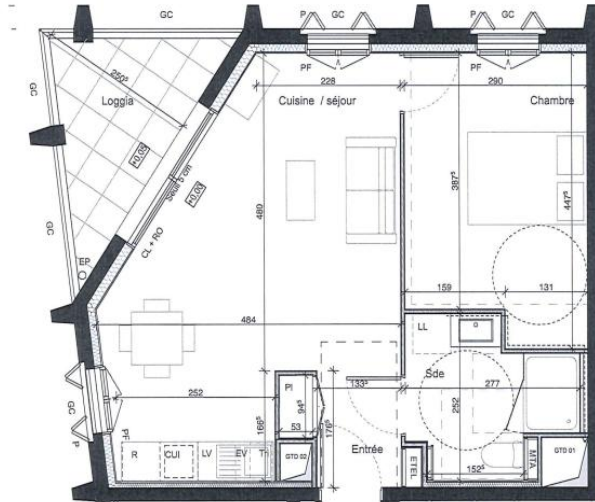


Retrouvez nos logements en  
location sur [cdc-habitat.fr](http://cdc-habitat.fr)



**09 72 15 33 44**

Prix d'un appel local



D501



# Calyps O

## bâtiment D

Route de Sainte Luce / rue des Carnavaliers  
44000 NANTES



cdc habitat | GIBOIRE | Barre-Lambot Architectes  
Barre Bonchétard Architecture

Batiment D TYPE: T2 N°D501 NIVEAU: R+5

**Surfaces habitables**

Cuisine / Séjour	22,59
Chambre	12,02
Salle d'eau	5,38
Entrée + PI	2,92



**TOTAL SHAB** 42,91 m<sup>2</sup>

**Surfaces annexes**

Loggia	5,32
<b>Total</b>	<b>53,22 m<sup>2</sup></b>

- Légendes**
- LL : Laine Linge
  - LV : Lave-vaisselle
  - R : Réfrigérateur
  - F : Four
  - EV : Evacuation
  - CU : Cuisine
  - PL : Placard
  - ETEL : Gaine technique de Logements
  - MFA : Module thermique
  - EP : Descente aux pluviales
  - GC : Gaine-cable
  - FI : Froidsec
  - RO : Réseau occultant
  - AL : Alège
  - SEM : Hauteur de seuil
  - CP : Clapet à la trappe
  - OB : Oculo-Battant
  - FI : Froidsec
  - PF : Porte-fenêtre
  - CL : Couloir
  - PAIR : Espace de manœuvre
  - Par-douche

Hauteur sous plafond = 2,50m environ, hors zones avec face-plafond répétées et hauteur réduite sous poutres ou saillies.

Des modifications mineures ou des aménagements de détail nécessaires pour des raisons d'ordre technique ou administratif peuvent être apportés aux plans. Une différence de 5% par rapport aux surfaces des plans sera considérée comme admissible. Le cloisonnage, les portes, les revêtements existants sont purement indicatifs, de même que l'implantation des végétaux. La surface des placards est comprise dans la surface de la pièce dans laquelle ils se situent. Dans les cas où les indications liées aux LL, LV, R, etc., sont reportées sur des plans, l'existence d'entrées, eaux usées, eau chaude, électricité, permettant l'implantation d'équipements tels que réfrigérateurs, four, hotte, etc., ne doit pas être prise en compte. Les hauteurs sous plafond sont données hors épaisseur de revêtement de sol de finition.

Date: 12/09/2024 Indice: 2

